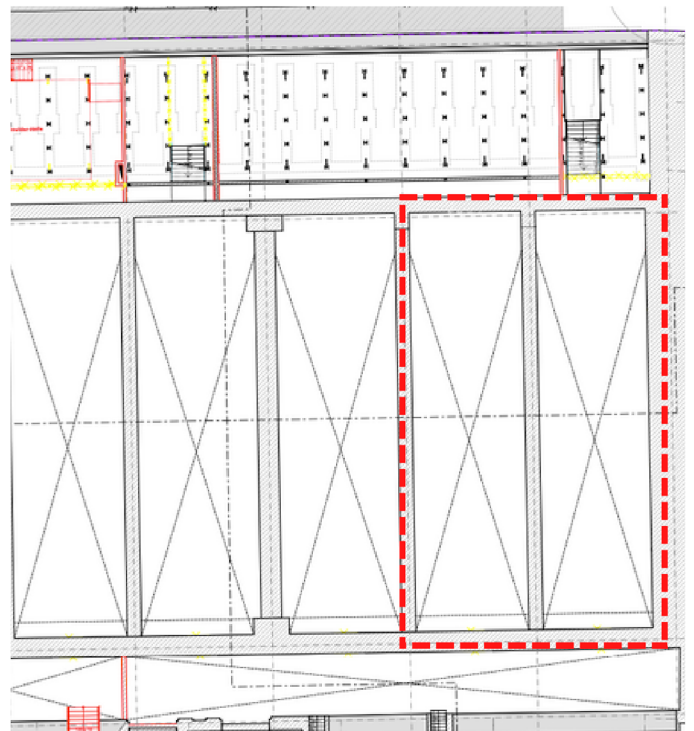


# GEWÖLBEKELLER

GEBÄUDE VOLLGUT  
RAUM U4-TUBE E

Fläche	ca. 343 m <sup>2</sup>
Raumhöhe	ca. 5 m (trotz der 5 Meter Raumhöhe ist eine Zwischenebene nicht möglich, bzw. durch die Rundung der Decke nur sehr begrenzt möglich)
Belichtung	unbelichtet, kein natürliches Licht
Zugang	barrierefreier Zugang & Lastenaufzug
Sanitäranlage	WC Anlagen sind in der Einheit geplant
Beschreibung	Der Gewölbekeller liegt im 4. Untergeschoss und ist über das Treppenhaus 13 vom EG des Kindl-Hof aus zugänglich. Die Gewölbe im 4.UG sind der älteste Gebäudeteil des VOLLGUT und dienen als Eiskeller der Brauerei. Charakterisiert sind sie durch das runde/tonnenartige Mauerwerk und die Dimension des Raums.
Zustand	Die Räume befinden sich in einem sanierungsbedürftigen Zustand. Im Rahmen von Erschließungs- und Ertüchtigungsmaßnahmen wird ein Innenausbaustandard hergestellt, der individuell mit den neuen Nutzern abgestimmt werden kann.
Nutzung	Aus genehmigungsrechtlichen Gründen ist eine Nutzung als Veranstaltungsraum ausgeschlossen.







## Standort

In Nordneukölln, auf dem Rollberg, einer Erhebung zwischen der Karl-Marx-Strasse und der Hermannstrasse befindet sich das Areal der ehemaligen Kindl-Brauerei Neukölln. Geprägt durch die kulturelle Vielfalt, zeichnet sich das lebendige Quartier durch seine Dichte an Bars, Cafes, Restaurants und der Nähe zu den großzügigen Parkanlagen Tempelhofer Feld und Hasenheide aus.

## Verkehrsanbindung

Durch die nahegelegenen U-Bahnlinien U7 und U8, ist der Standort bestens an das öffentliche Verkehrsnetz angebunden und fußläufig je fünf Minuten von den U-Bahnstationen Rathaus Neukölln & Boddinstrasse zu erreichen.

## Areal

Zukünftig soll das Gewerbe- und Wohnareal zu einem attraktiven Ort der Arbeit und Begegnung werden und einen Beitrag zu einer guten Nachbarschaft im Rollbergkiez leisten. Sozialverträglichkeit, Zugänglichkeit und Vielfalt, Umweltverträglichkeit, Ressourcenschonung und Abfallvermeidung sind wesentliche Kriterien für die weitere Entwicklung des Areals.

## Gebäudekomplex

Zwischen der Neckarstrasse und Rollbergstrasse eingebettet, liegt die ehemalige Fahrzeug- Produktions- und Lagerhalle der früheren Kindl Brauerei Neukölln. In Hanglage des Rollberges, erstrecken sich über fünf Geschosse insgesamt ca. 30.000 qm Nutzfläche, die Räume zwischen 2,5 und 6 Meter Höhe umfassen. Ein Großteil der Flächen wird bereits als Event-, Lager- oder Atelierflächen genutzt.

## Beteiligung an der Nutzergemeinschaft

Es handelt sich hier um die Entwicklung einer nutzergetragenen Verwaltungs- und Eigentumsstruktur. Das Gebäude wird von den Nutzern gemeinschaftlich im Erbbaurecht von der derzeitigen Eigentümerin erworben. Zur Zeit wird geprüft in welcher Rechtsform die Nutzergemeinschaft das Gebäude übernimmt.

## Kontakt

TRNSFRM eG  
Rollbergstrasse 26  
12053 Berlin

030 6808 2199  
info@trnsfrm.org  
www.trnsfrm.org

