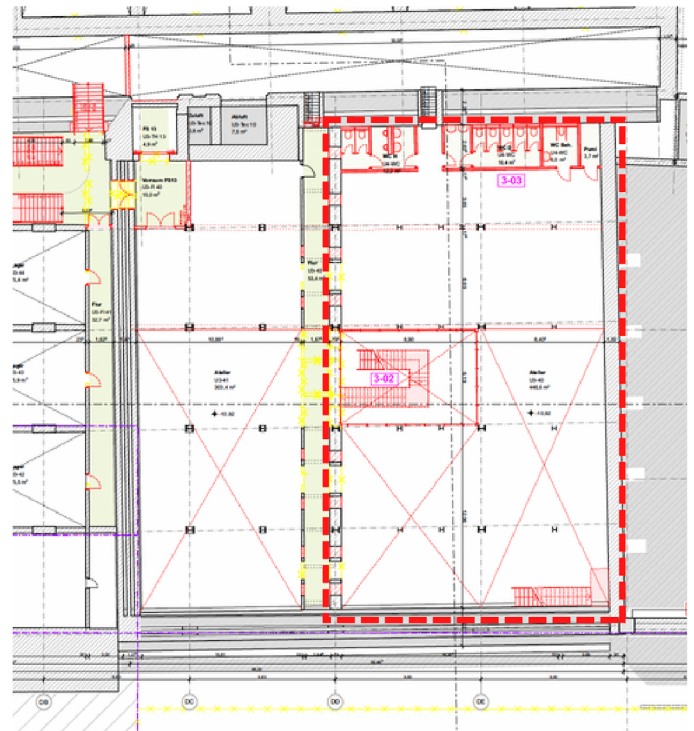
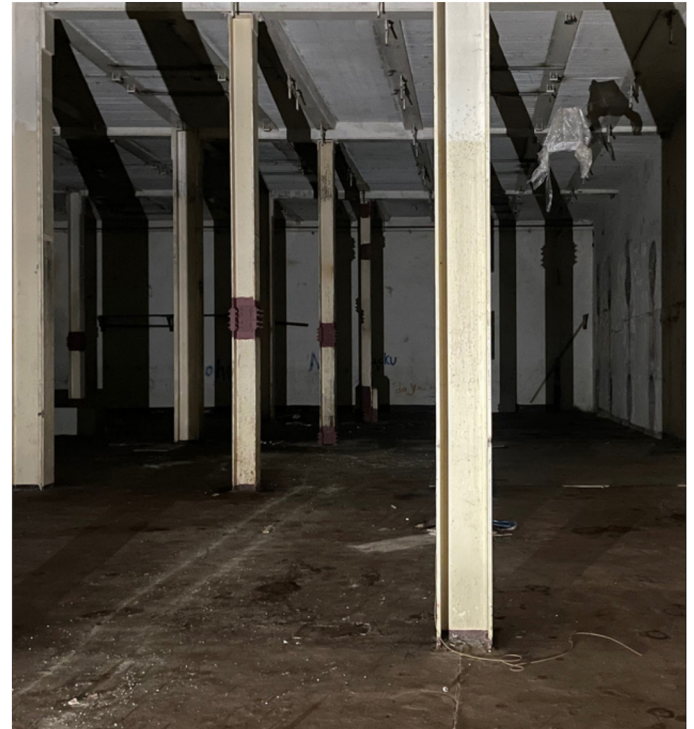


GEWERBEHALLE

GEBÄUDE VOLLGUT RAUM U3-40

Fläche	ca. 492,80 m ²
Raumhöhe	ca. 6 m (Zwischenebene möglich)
Belichtung	mittelmäßig belichtet, teilweise unbelichtet
Zugang	barrierefreier Zugang, Einbau einer Hebebühne für Lasten innerhalb der Nutzfläche möglich.
Sanitäranlage	WC Anlagen sind in der Einheit geplant
Beschreibung	Die Halle liegt im 3.UG des Gebäudekomplexes und ist über das Treppenhaus 13 vom EG des Kindl-Hof aus zugänglich. Die Halle befindet sich an dem neu zu errichtenden Innenhof (55 m ²) und kann als ein großes oder zwei kleine Einheiten genutzt werden. Im Raum befinden sich mehrere Stahlstützen im Abstand von ca. 5 Metern.
Zustand	Die Halle befindet sich in einem sanierungsbedürftigen Zustand. Im Rahmen von Erschließungs- und Ertüchtigungsmaßnahmen wird ein Innenausbaustandard hergestellt, der individuell mit den neuen Nutzern abgestimmt werden kann.
Nutzung	Aus genehmigungsrechtlichen Gründen ist eine Nutzung als Veranstaltungsraum ausgeschlossen.
Erweiterungspotentiale	gemeinsam mit Raum U3-41 (303,40 m ²) nutzbar





Standort

In Nordneukölln, auf dem Rollberg, einer Erhebung zwischen der Karl-Marx-Strasse und der Hermannstrasse befindet sich das Areal der ehemaligen Kindl-Brauerei Neukölln. Geprägt durch die kulturelle Vielfalt, zeichnet sich das lebendige Quartier durch seine Dichte an Bars, Cafes, Restaurants und der Nähe zu den großzügigen Parkanlagen Tempelhofer Feld und Hasenheide aus.

Verkehrsanbindung

Durch die nahegelegenen U-Bahnlinien U7 und U8, ist der Standort bestens an das öffentliche Verkehrsnetz angebunden und fußläufig je fünf Minuten von den U-Bahnstationen Rathaus Neukölln & Boddinstrasse zu erreichen.

Areal

Zukünftig soll das Gewerbe- und Wohnareal zu einem attraktiven Ort der Arbeit und Begegnung werden und einen Beitrag zu einer guten Nachbarschaft im Rollbergkiez leisten. Sozialverträglichkeit, Zugänglichkeit und Vielfalt, Umweltverträglichkeit, Ressourcenschonung und Abfallvermeidung sind wesentliche Kriterien für die weitere Entwicklung des Areals.

Gebäudekomplex

Zwischen der Neckarstrasse und Rollbergstrasse eingebettet, liegt die ehemalige Fahrzeug- Produktions- und Lagerhalle der früheren Kindl Brauerei Neukölln. In Hanglage des Rollberges, erstrecken sich über fünf Geschosse insgesamt ca. 30.000 qm Nutzfläche, die Räume zwischen 2,5 und 6 Meter Höhe umfassen. Ein Großteil der Flächen wird bereits als Event-, Lager- oder Atelierflächen genutzt.

Beteiligung an der Nutzergemeinschaft

Es handelt sich hier um die Entwicklung einer nutzergetragenen Verwaltungs- und Eigentumsstruktur. Das Gebäude wird von den Nutzern gemeinschaftlich im Erbbaurecht von der derzeitigen Eigentümerin erworben. Zur Zeit wird geprüft in welcher Rechtsform die Nutzergemeinschaft das Gebäude übernimmt.

Kontakt

TRNSFRM eG
Rollbergstrasse 26
12053 Berlin

030 6808 2199
info@trnsfrm.org
www.trnsfrm.org

